



Regione Siciliana

Assessorato dei Beni Culturali
e dell'Identità Siciliana
Dipartimento dei Beni Culturali
e dell'Identità Siciliana

Soprintendenza per i Beni Culturali ed Ambientali
di Enna

Progetto finanziato con
P.O.R. Sicilia 2000-2006 Misura 2.02 Azione C

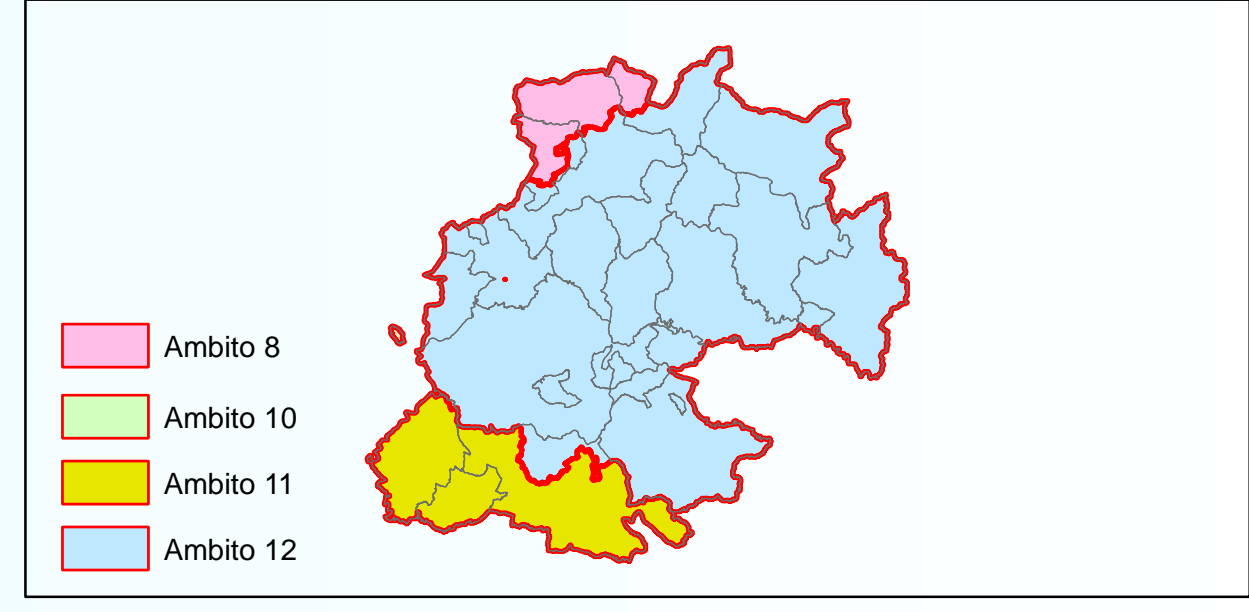
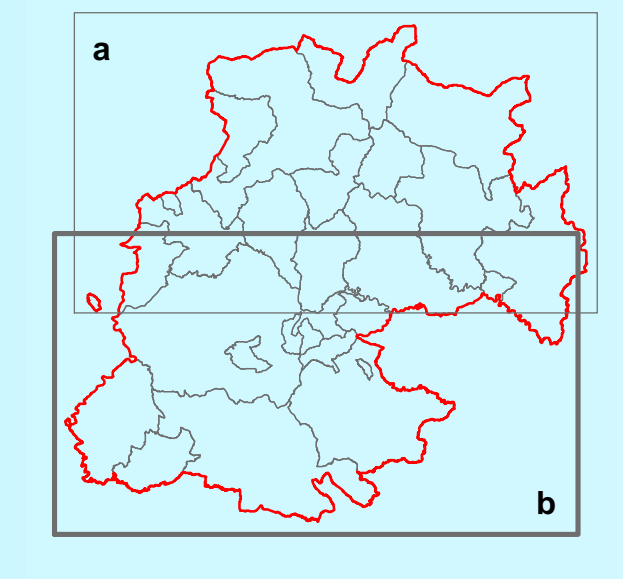


tavola
21.b
Scale di stampa
1:50,000

Ambiti regionali 8, 10, 11 e 12
ricadenti nella provincia di Enna
Carte di Analisi
Sistema antropico
Analisi di intervisibilità delle strade e
dei punti panoramici

DIPARTIMENTO DEI BENI CULTURALI
E DELL'IDENTITÀ SICILIANA
Dirigente Generale
Marta La Ferla
SERVIZIO 3 - TUTELA E ACQUISIZIONE, PIANIFICAZIONE
E PIADESISTICA
Dirigente Responsabile
Sara Scudato
SOPRINTENDENZA PER I BENI CULTURALI ED AMBIENTALI
DI ENNA
COORDINAMENTO
Angelo Di Franco - Soprintendente
Piero Cugiaro - 1° Responsabile U.O.3
COORDINAMENTO TECNICO-SCIENTIFICO
- Area Geografica
CONTRIBUTI TECNICO-SCIENTIFICI
Fabiola Bonaventura
Domenico M. Caluso
Carlo Maccaro
Anna Margano
Giovanni Scudato
CONSULENZA SCIENTIFICA
Università degli Studi di Catania
Dipartimento di Architettura
ed Urbanistica
Responsabile scientifico
Prof. Paolo La Greca
Sistema antropico
Prof. P. La Greca
Prof. F. Martello
Prof. F. Arca
Ing. L. Barbera
Ing. P. Scudato
Ing. M. Scudato
Ing. D. La Ferla
Ing. V. Martello
Sistema morfologico
Territoriale
Ing. P. Scudato
Ing. D. La Ferla
GUTRARI
Responsabile scientifico
Prof. Concetto Anuso
Sistema idrografico
Geologia, Litologia,
Geomorfologia
Prof. C. Anuso
Ing. P. Arca
Dott. F. Bianca
Geologia
Ing. S. Catania
Sistema botanico
Sociologia antropica
Dott. C. Piro
Vegetazione
Prof. P. Maccaro
Dott. S. Scudato
Punti
Prof. P. Scudato
Dott. A. Anuso
Dott. M. Scudato
Dott. G. Sangi

Il Soprintendente
Angelo Di Franco

Legenda

- Ambiti regionali

Numero di punti visibili

- 1 - 25
- 26 - 61
- 62 - 115
- 116 - 201
- 202 - 641

Tratti e punti panoramici

Rete stradale

- Autostrade
- Strade statali
- Strade provinciali
- Altre strade

